

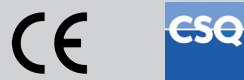


FIDENS® nasce principalmente per soddisfare una carenza di prodotti - facili da usare ed installare nonché sicuri - utili a monitorare, in modo non invasivo, persone allettate a causa di malattie degenerative quali l'**ALZHEIMER**.

L'esperienza dei progettisti in campo pneumatico ed elettronico ha ispirato la realizzazione di un prodotto in grado di rilevare l'**ASSENZA DI UNA PERSONA** dalla sua posizione originaria, mediante un sensore ad aria posto al di sotto della persona stessa. Il sensore è privo di corrente elettrica, invisibile, sicuro e non necessita l'utilizzo di batterie.



FIDENS®, rispondente a tutte le certificazioni di prodotto, non contiene batterie ed è totalmente ideato, progettato, assemblato e collaudato in Italia.



Cambia la qualità di vita di chi assiste persone allettate a causa di malattie degenerative quali l'Alzheimer.



3 Se il malato si alza dal letto, il trasmettitore invia un segnale al ricevitore, che allerta così il familiare/assistente tramite allarme sonoro.



4 Il familiare/assistente può intervenire immediatamente e quindi spegnere l'allarme tramite il pulsante posto sul trasmettitore.



www.fidens.it

INFO LINE

info@fidens.it

+39 0323 869393

(Servizio attivo dal lunedì al venerdì dalle 8.30 alle 17.30)



FIDENS® è un prodotto di **BETA ELECTRONICS Srl**

Sede Operativa: C.so Milano, 180
28883 GRAVELLONA TOCE (VB) - ITALY



Semplice e rivoluzionario
che consente un monitoraggio
non invasivo di persone allettate



COME SI PRESENTA E COME FUNZIONA

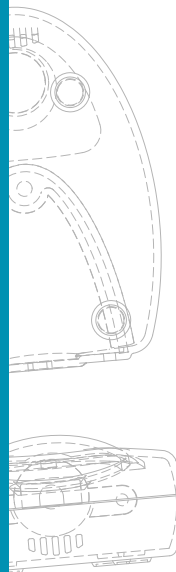
Il prodotto è composto da un **SENSORE DI PRESENZA** delle dimensioni di 70 x 80 cm e da due apparecchi:

uno **TRASMETTITORE**, l'altro **RICEVITORE**.

Il sensore si presenta come un tappetino arrotolabile, morbido; una volta posizionato sotto le lenzuola, dovrà essere collegato all'apparecchio trasmettitore. Il ricevitore potrà essere posizionato ovunque all'interno dell'abitazione.

Il tappetino può essere installato con estrema versatilità nel letto sotto le lenzuola, ma anche su divani, poltrone e carrozzine.

Se il malato si alza dal letto, il trasmettitore invia un segnale di allarme al ricevitore, allertando il familiare o l'assistente che sarà in grado di intervenire immediatamente, verificare l'accaduto e disinserire l'allarme.



IL PRODOTTO VISTO DA CHI LO HA PROGETTATO

La progettazione di **FIDENS®** prende origine da una équipe di ingegneri accomunati dalla impegnativa e drammatica esperienza familiare quotidiana di assistenza a malati di Alzheimer. L'innovativo prodotto nasce da oltre tre anni di accurati test e analisi condotte su pazienti allettati affetti da Alzheimer. I risultati sono stati eccezionali: grazie a questo strumento, è possibile razionalizzare considerevolmente l'assistenza al malato, oltre a migliorare in modo netto la qualità della vita di chi lo assiste e ne ha cura.

FIDENS® è studiato per supportare il **MONITORAGGIO NON INVASIVO DEL MALATO** sia durante le ore diurne che in quelle notturne, in tutte le fasi di evoluzione della malattia con conseguente peggioramento dello stato di salute.

SEI INTERESSATO A FIDENS®?

Compila il FORM ON-LINE al link:

www.fidens.it/contatti

oppure contatta la nostra INFOLINE:

info@fidens.it



+39 0323 869393

(Servizio attivo dal lunedì al venerdì dalle 8.30 alle 17.30)

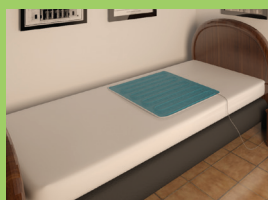
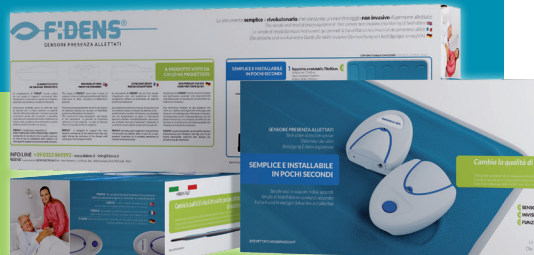
299€ VUOI ACQUISTARE FIDENS®?



FIDENS®

può essere acquistato
direttamente presso i

RIVENDITORI AUTORIZZATI.



1 Posizionare il materassino nel letto sotto il coprimaterasso, all'altezza della vita/busto dell'allettato, e collegare il suo tubo in PVC al Trasmittitore Base Letto.



2 Posizionare il Trasmittitore Base Letto vicino al letto e il Ricevitore Base Allarme in un'altra stanza, entrambi collegati alla rete elettrica.



Il prodotto può avere molteplici impieghi, ma è particolarmente indicato per le **PERSONE ALLETTATE** e **ASSISTITE NELLE PROPRIE ABITAZIONI** da familiari o badanti.

